



# 学 校 要 覧

令和8年5月1日現在

青森県立黒石高等学校

整理番号

17

## 校章



### 【デザインコンセプト】

黒石市中野もみじ山の紅葉をイメージして制作しました。連なる菱形は、黒石高校の校訓である「誠実・敬愛・健康」と、黒石商業高校の校訓である「自戒・慈愛・寛容」を表し、その菱形には伝統工芸「津軽こぎん刺し」のイメージを重ね合わせ、「統合する2校から伝統を紡いでいく」という想いを表現しました。

また、菱形の下に「高」の字を配置し、そこから無数の若いつぼみが大きく花開くように、統合校が地域の期待を担い発展していく姿を表しています。それは私が考える、人々が一体となった明るい町「黒石」を表現したものです。

人間の成長と地域の発展を表現したのが、この校章デザインです。

(制作者 黒石商業高校情報デザイン科  
令和2年3月卒業 山口晃生 さん)

# 校歌

作詞 清藤 功

作曲 明本京静

Andantino 荘重に思い出に充ちて

み ず き よ き お し え の に わ に し  
 の き み と と も は あ い よ り あ  
 せ い し の な が れ と つ き ぬ と  
 こ し え の し ん り も と め て こ  
 こ に た つ わ れ ら が ぼ こ う  
 わ れ ら く ろ い し こ う こ う せ い せ い

## 校歌

一、水清き教えの庭に

師の君と友は相倚り

浅瀬石の流れとつきぬ

とこしえの真理求めて

此処に立つ吾等が母校

われら黒石高校生

二、津軽野に高津鳥鳴けば

若人は希望に燃えて

身を鍛え心をみがき

羽ばたかん春を待ちつつ

此処に立つ吾等が母校

われら黒石高校生

三、学び舎の行き交う道に

眉あげて友と仰げば

岩木嶺は問わず語らず

巖として鑑の如し

此処に立つ吾等が母校

われら黒石高校生



# 目 次

1	位 置	.....	1
2	沿 革	.....	1
3	校 地 ・ 校 舎	.....	6
4	生 徒 定 員	.....	6
5	学 校 経 営 方 針	.....	6
6	教 育 課 程 表	.....	8
7	使 用 教 科 書 一 覧	.....	1 8
8	学 校 運 営 組 織	.....	2 0
9	年 間 行 事 予 定 表	.....	2 2
10	職 員 の 状 況	.....	2 4
11	生 徒 の 状 況	.....	2 8
12	卒 業 生 の 進 路 状 況	.....	2 9
13	生 徒 会 組 織	.....	3 2
14	部 活 動 一 覧	.....	3 3
15	学 校 図 書 館	.....	3 4
16	校 地 ・ 校 舎 平 面 図	.....	3 5

# 1 位 置

〒036-0388 青森県黒石市西ヶ丘65番地 電話0172 (52) 4321 (代表)

# 2 沿 革

## 【黒石高等学校（全日制の課程）（昭和23年度設置）】

大正14年 3月26日	修業年限2か年の黒石町立黒石実科高等女学校として黒石女子尋常高等小学校に併置
大正14年 4月15日	開校式举行
昭和 2年 4月 1日	修業年限3か年の実科高等女学校となる。
昭和 4年 4月 1日	修業年限4か年の実科高等女学校となる。
昭和18年 6月27日	青森県黒石高等女学校と称する。
昭和21年 3月20日	青森県立黒石高等女学校と改称（県移管）
昭和23年 4月 1日	青森県立黒石高等学校設置 全日制課程設置
昭和23年 5月 1日	定時制課程中心校併置
昭和25年11月 3日	新校歌制定
昭和26年11月10日	新校舎に移転（旧校舎併用）
昭和28年 4月 4日	新校舎に全面移転
昭和29年 3月31日	新校舎第三期工事竣工（第三校舎4教室）
昭和30年 8月25日	音楽室新築竣工
昭和30年11月 1日	創立30周年校舎新築落成記念式典举行
昭和34年11月14日	図書館新築竣工
昭和35年12月27日	小講堂新築竣工（元武道館）
昭和37年11月15日	第四校舎新築竣工（4教室）
昭和38年 8月31日	第四校舎増築竣工（2教室）
昭和39年10月30日	第五校舎新築竣工（6教室）
昭和40年 3月31日	黒高会館新築竣工（木造モルタル二階建）
昭和40年 4月 1日	普通科1学級増（入学定員 普通科440名）
昭和40年 4月15日	創立40周年記念式典ならびに黒高会館落成式举行
昭和41年 4月 1日	普通科1学級減（入学定員 普通科385名）
昭和42年 4月 1日	普通科1学級増（入学定員 普通科400名）
昭和42年10月 5日	第三校舎増築竣工（3教室）
昭和43年 4月 1日	入学定員減（普通科392名）
昭和44年 4月 1日	衛生看護科設置（入学定員 普通科384名、衛生看護科40名）
昭和44年 6月 1日	プール竣工
昭和44年12月26日	第五校舎増築、第六校舎新築竣工（衛生看護科3教室、実習室等5教室）
昭和45年 4月 1日	入学定員減（普通科376名、衛生看護科40名）
昭和45年 5月15日	第一体育館（旧 第二体育館）竣工
昭和46年 4月 1日	入学定員減（普通科368名、衛生看護科40名）
昭和47年 4月 1日	入学定員減（普通科360名、衛生看護科40名）
昭和48年 6月30日	管理校舎解体
昭和49年 7月15日	新校舎第一期工事竣工（普通教室16室、特別教室6室、準備室5室、図書室）
昭和50年 9月12日	新校舎第二期工事竣工（管理棟）（校長室、事務室、応接室、会議室、職員室等16室）

昭和50年 9月25日	創立50周年記念式典挙行
昭和51年 2月 4日	校舎落成記念式典挙行
昭和51年 4月 1日	普通科1学級増（入学定員 普通科405名、衛生看護科40名）
昭和53年12月23日	新校旗樹立
昭和55年 8月29日	黒高会館解体
昭和56年 1月18日	黒高会館新築竣工（鉄筋二階建・食堂併置）
昭和56年 4月 1日	普通科1学級減（入学定員 普通科360名、衛生看護科40名）
昭和57年 7月15日	日本陸上競技連盟第5種競技場竣工
昭和60年10月 8日	創立60周年記念式典挙行
平成 3年 7月19日	音楽室・第二体育館（旧 第一体育館）解体
平成 3年 9月28日	台風19号により武道館等被害
平成 3年11月13日	武道館解体
平成 4年 3月25日	第二体育館竣工
平成 5年 3月26日	柔剣道場（創凜館）竣工
平成 5年 4月 1日	普通科1学級減（入学定員 普通科308名、衛生看護科40名）
平成 6年 4月 1日	英語科設置・普通科1学級減（入学定員 普通科258名、衛生看護科40名、英語科43名）
平成 7年 2月28日	トレーニングセンター（黒高オリンピック）竣工
平成 7年 3月23日	D棟竣工（図書室、看護、理科、家庭、芸術等特別教室）
平成 7年 4月 1日	入学定員減（普通科252名、衛生看護科40名、英語科42名）
平成 7年10月 4日	創立70周年記念式典挙行
平成 8年 4月 1日	入学定員減（普通科240名、衛生看護科40名、英語科40名）
平成 8年11月20日	木造校舎解体
平成11年 4月 1日	普通科1学級減（入学定員 普通科200名、衛生看護科40名、英語科40名）
平成12年 4月 1日	尾上総合高校との学校間連携開始（平成14年3月31日までの2年間）
平成14年 4月 1日	衛生看護科募集停止・看護科設置・普通科1学級減（入学定員 普通科160名、看護科40名、英語科40名）
平成16年12月10日	専攻科看護科棟竣工
平成17年 4月 1日	専攻科看護科設置（入学定員 専攻科看護科40名）
平成17年10月 8日	創立80周年・専攻科看護科棟竣工記念式典挙行
平成18年 4月 1日	英語科募集停止（入学定員 普通科160名、看護科40名）
平成22年 7月29日	第一体育館（旧 第二体育館）・プール解体
平成23年 3月25日	第一体育館竣工
平成24年 3月 8日	屋外トイレ竣工（黒石高等学校後援会より寄附受納 平成24年4月10日）
平成25年 4月 1日	定時制課程募集停止
平成26年 4月 1日	普通科1学級減（入学定員 普通科120名、看護科40名）
平成27年 9月10日	クラブハウス竣工（創立90周年記念事業協賛会より寄附受納）
平成27年 9月19日	定時制閉課程式挙行
平成27年10月10日	創立90周年記念式典挙行
平成28年 3月31日	定時制閉課程
令和 2年 4月 1日	募集停止
令和 4年 2月 4日	昭和23年度設置黒石高等学校閉校式挙行
令和 4年 3月31日	閉校

## 【黒石高等学校（定時制の課程）】

昭和23年 5月 1日	定時制課程中心校を全日制に併置（校舎に黒石公会堂を使用）
昭和23年 5月15日	藤崎分校設置、藤崎中学校に併置
昭和23年 5月16日	山形分校設置、東英小学校に併置
昭和23年 5月25日	定時制発足、入学生261名
昭和24年 9月30日	定時制育成会結成（のちの定時制振興会）
昭和26年 3月16日	六郷分校設置、六郷中学校に併置
昭和26年 7月16日	明德分校設置、明德中学校に併置
昭和26年11月 1日	中心校校舎移転（旧公民館へ）
昭和27年 5月 1日	藤崎分校が弘前中央高校の所管となる。
昭和28年 4月 1日	中心校新校舎に全面移転（黒石町大字黒石）
昭和29年 7月 1日	黒石町、中郷村、六郷村、山形村、浅瀬石村が合併し黒石市となる。
昭和31年11月 3日	六郷分校独立校舎に移転（黒石市大字三島）
昭和35年 4月 1日	山形分校新築独立校舎に移転（黒石市大字山形）
昭和36年12月 2日	山形分校校舎落成式挙行
昭和38年 3月31日	明德分校廃校
昭和40年 2月 5日	六郷分校旧六郷小学校に移転改築、落成式挙行（黒石市大字赤坂）
昭和40年10月 1日	地番改正により、中心校所在地が黒石市西ヶ丘65番地となる。
昭和49年 4月 1日	山形分校、六郷分校生徒募集停止
昭和50年 2月 5日	中心校新校舎（現在の校舎）で授業開始
昭和50年 3月28日	山形分校閉校式挙行
昭和51年 2月 4日	校舎落成記念式典挙行
昭和52年 3月10日	六郷分校閉校式挙行
昭和54年 4月 7日	生徒の服装を自由化
平成10年 4月 1日	三修制導入
平成10年 8月15日	定時制発足50周年記念式典挙行
平成12年 4月 1日	単位制導入
平成13年 4月 1日	自校での三修制授業開始
平成15年 3月 1日	自校での三修制授業による最初の卒業
平成25年 4月 1日	定時制課程募集停止
平成27年 9月19日	定時制閉課程式挙行
平成28年 3月31日	定時制閉課程

## 【黒石商業高等学校】

昭和48年 4月 1日	県立黒石商業高等学校開設準備のため、事務局を県立青森工業高等学校におく。
昭和48年 6月11日	弘前市吉川建設を第一期工事施工に決定
昭和48年10月11日	青森県条例第46号をもって、49年 4月 1日から県立黒石商業高等学校を開校する旨、県報に告示される。
昭和48年12月 3日	県教育委員会は、募集人員を情報処理科45名、商業デザイン科45名、事務科90名、営業科90名、4学科計270名と発表
昭和48年12月26日	校章決定（宮城教育大学名誉教授乙竹景文氏のデザインによる）
昭和49年 3月20日	第二体育館竣工
昭和49年 4月 8日	開校式挙行
昭和49年 7月15日	普通教室棟竣工
昭和49年10月12日	校歌制定
昭和49年11月 8日	校旗樹立
昭和50年 3月31日	実習棟竣工
昭和50年 9月12日	管理棟竣工
昭和51年 8月21日	陸上競技場（300m）、テニスコート（4面）竣工
昭和52年 7月30日	第一体育館竣工
昭和53年 7月31日	生徒会館竣工
昭和53年12月15日	部室竣工
昭和54年 4月 1日	学科転換（入学定員 商業科180名、情報処理科45名、商業デザイン科45名）
昭和56年 2月20日	第一体育館ステージ増築竣工
昭和57年 4月 1日	商業科1学級減（入学定員 商業科135名、情報処理科45名、商業デザイン科45名）
昭和58年 4月 1日	商業科1学級増（入学定員 商業科180名、情報処理科45名、商業デザイン科45名）
昭和59年10月 6日	創立10周年記念式典挙行
昭和61年10月15日	トレーニング室竣工（創立10周年記念事業）
平成 2年 2月 3日	岩手県立宮古商業高等学校と姉妹校締結
平成 3年 4月 1日	学科転換（入学定員 商業科180名、情報処理科45名、情報デザイン科45名）
平成 4年 3月25日	実習棟増築竣工
平成 5年 4月 1日	入学定員減（商業科176名、情報処理科44名、情報デザイン科44名）
平成 6年 4月 1日	入学定員減（商業科172名、情報処理科43名、情報デザイン科43名）
平成 6年10月 7日	創立20周年記念式典挙行
平成 7年 4月 1日	入学定員減（商業科168名、情報処理科42名、情報デザイン科42名）
平成 8年 4月 1日	入学定員減（商業科160名、情報処理科40名、情報デザイン科40名）
平成11年 3月30日	屋内野球練習場竣工
平成12年 4月 1日	商業科1学級減（入学定員 商業科120名、情報処理科40名、情報デザイン科40名）
平成13年 2月 8日	柔剣道場（新世館）竣工
平成16年10月 6日	創立30周年記念式典挙行
平成17年 4月 1日	商業科1学級減（入学定員 商業科80名、情報処理科40名、情報デザイン科40名）

平成21年 6月10日	グラウンド夜間照明増設竣工
平成22年 4月 1日	くくり募集開始（入学定員 商業科80名、情報処理科40名、計120名）
平成23年 4月27日	情報総合実習室空調設備設置
平成23年12月20日	第一体育館耐震補強工事竣工
平成24年 2月15日	第二体育館耐震補強工事竣工
平成25年 9月26日	内窓取付工事竣工、高架水槽改修工事竣工
平成26年 2月 3日	物置新築（改築）工事竣工
平成26年 8月20日	校舎B棟中庭側シーリング打替工事竣工
平成26年10月 4日	創立40周年記念式典挙行
平成26年10月 8日	校地内外灯交換工事竣工
平成27年10月 6日	第二体育館外部改修工事竣工
平成27年12月 8日	校舎外壁改修工事竣工
平成28年 3月 4日	柔剣道場天井改修工事竣工
平成28年10月 5日	第一体育館外部改修工事竣工
平成29年 2月22日	クラブハウス竣工
令和 2年 4月 1日	募集停止
令和 3年10月 9日	閉校式挙行
令和 4年 3月31日	閉校

### 【黒石高等学校（令和2年度設置）】

平成30年 3月28日	黒石高校等学校と黒石商業高等学校の統合による、中南地区統合校の方向性を検討するため、中南地区統合校開設準備委員会を設置
平成31年 1月18日	中南地区統合校開設準備委員会報告書取りまとめ
平成31年 4月 1日	黒石高等学校と黒石商業高等学校統合準備のため、中南地区統合校開設準備室を青森県立黒石高等学校内に設置
令和元年 7月 3日	青森県条例第14号をもって、統合校の名称を青森県立黒石高等学校として、令和2年4月1日から設置する旨、県報に告示される。
令和元年 7月30日	校章及び制服決定
令和 2年 2月25日	情報デザイン科実習室竣工
令和 2年 3月31日	中南地区統合校開設準備室廃止
令和 2年 4月 7日	青森県立黒石高等学校（入学定員 普通科120名、情報デザイン科40名、看護科40名、専攻科看護科40名）開校式挙行
令和 7年10月11日	創立100周年記念式典挙行

### 3 校地・校舎

(1) 校地	67,380m <sup>2</sup>	(2) 校舎等	12,071m <sup>2</sup>
建物敷地	25,372m <sup>2</sup>	校舎	9,323m <sup>2</sup>
屋外運動場	41,315m <sup>2</sup>	屋内運動場	2,385m <sup>2</sup>
その他地	693m <sup>2</sup>	その他	363m <sup>2</sup>

### 4 生徒定員

( )は学級数

学 科 \ 学 年	第1学年	第2学年	第3学年	合 計
普 通 科	120 (3)	120 (3)	120 (3)	360 (9)
情報デザイン科	40 (1)	40 (1)	40 (1)	120 (3)
看 護 科	40 (1)	40 (1)	40 (1)	120 (3)
専攻科看護科	40 (1)	40 (1)		80 (2)

### 5 学校経営方針

#### (1) 校 訓

誠 実    敬 愛    健 康

#### (2) 教育方針

生徒の「夢や志」実現のために、知・徳・体の調和のとれた「生きる力」の育成を目指すとともに、保護者や地域から信頼される学校づくりを推進する。そのために、教職員一人一人が自己研鑽に励み、創意工夫を凝らし指導力の向上に努める。

#### (3) 教育目標

- 1 何事にも誠実に取り組み、強い意志を持って主体的に学習する態度を身に付けさせる。
- 2 郷土に誇りを持ち、他者を敬愛する豊かな人間性を養う。
- 3 心身ともに健康で、社会の発展に貢献できるたくましさを育てる。

#### (4) 重点目標

- 1 確かな学力を育む
- 2 豊かな心を育む
- 3 夢の実現を支援する
- 4 開かれた学校を目指す

## (5) 具体的方策

### 1 学習指導

#### ア 基礎・基本の徹底

- (ア) 「わかる・わかりたい」と感じられる授業
- (イ) 自らわかろうとする探究力の育成

#### イ 授業力の向上

- (ア) 生徒が主体的に活動する授業（探究型・協調型学習）の工夫・推進
- (イ) ICTの活用で効果的授業実践
- (ウ) 公開・研究授業の計画的実施
- (エ) 研修への積極的な参加と実施

### 2 生徒指導

#### ア 基本的生活習慣の確立

- (ア) 自発的に挨拶ができる生徒の育成
- (イ) 不登校・問題行動・いじめの未然防止、早期発見、早期対応

#### イ 安心・安全、清潔な学校生活

- (ア) サインの早期発見と組織的対応
- (イ) 危機管理と緊急時の的確な対応
- (ウ) 清掃活動の充実、学習環境の整備

#### ウ 特別活動・部活動の充実

- (ア) 主体的・協働的・計画的な活動
- (イ) 目標を明確に意識した部活動

### 3 進路指導

#### ア キャリア教育の充実

- (ア) 3年（5年）間を見通した指導
- (イ) 総合的な探究の時間、あおり創造学、外部支援を活用した職業観、勤労観の育成

#### イ 進路指導の充実

- (ア) 多様な進路選択への支援
- (イ) 個々の志望と適性に応じた進路指導
- (ウ) 言葉遣い・面接・小論文などの効果的な指導
- (エ) 看護教育・看護臨地実習の充実

### 4 外部連携

#### ア 保護者との連携強化

- (ア) 情報の積極的発信と提供
  - ・ホームページ、緊急連絡ツール、PTA新聞、学年通信、学級通信等を活用
  - ・GoogleWorkspaceを活用した発信
- (イ) 授業や学校行事の公開

#### イ 地域・関係機関との連携・協働

- (ア) 学校運営協議会や外郭団体との円滑な連携
- (イ) ボランティア活動の推進
- (ウ) 地域活動への積極的参加

# 6 教育課程表

## (1) 普通科

令和8年度入学生（1学年）													
教科・科目	学年	標準 単位数	1学年			2学年			3学年			計	備考
			共通	文類型	スキルアップ型	理類型	文類型	スキルアップ型	理類型				
共通	国語	現代の国語	2	2								2	
		言語文化	2	2								2	
		論理国語	4		2	2	2	2	2	2	2	4	
		国語表現	4			2				2		0,4	
	地理歴史	地理総合	2		2	2	2					2	
		地理探究	3						3	3		0,3	
		歴史総合	2		2	2	2					2	
		日本史探究	3						3	3		0,3	
	公民	世界史探究	3						3	3		0,3	
		政治・経済	2	2					4	4	2	2,4	
	数学	数学Ⅰ	3	3								3	
		数学Ⅱ	4		4	2	4			2		4	
		数学Ⅲ	3								4	0,4	
		数学A	2	2								2	
		数学B	2		2		2					0,2	
		数学C	2						2		2	0,2	
		数学探究P	◆						3		4	0,3,4	
	理科	数学探究Q	◆							2		0,2	
		物理基礎	2	2								2	
物理		4				1				4	0,5		
化学基礎		2		2	2	2					2		
化学		4								4	0,4		
生物基礎		2	2								2		
保健体育	生物	4				1				4	0,5		
	化学探究	◆						2			0,2		
通	生物探究	◆						2			0,2		
	体育	7~8	3	2	2	2	2	2	2	2	7		
	芸術	保健	2	1	1	1	1					2	
		音楽Ⅰ	2	2								0,2	※2学年スキルアップ型は、1学年で選択した科目を選択する。3学年スキルアップ型は探究音楽/探究美術/探究書道のいずれを選択しても良いこととする。
		応用音楽	◆			1						0,1	
		探究音楽	◆							2		0,2	
		美術Ⅰ	2	2								0,2	
		応用美術	◆			1						0,1	
		探究美術	◆							2		0,2	
	書道Ⅰ	2	2								0,2		
	外国語	応用書道	◆			1						0,1	
		探究書道	◆							2		0,2	
		英語コミュニケーションⅠ	3	3								3	
英語コミュニケーションⅡ		4		4	2	4			3		4,5		
英語コミュニケーションⅢ		4						4		4	0,4		
論理・表現Ⅰ		2	2								2		
家庭情報	論理・表現Ⅱ	2		2		2					0,2		
	論理・表現Ⅲ	2						2		2	0,2		
英語探究	◆						2		2	0,2			
専門	家庭基礎	2	2								2		
	家庭	情報Ⅰ	2		2	2	2					2	
		保育基礎	2~6			2						0,2	※スキルアップ型の「家庭」は保育基礎（2年）・ファッション造形基礎（2・3年）・フードデザイン（2・3年）を履修する。
		ファッション造形基礎	2~6			3			3		3	0,6	
	フードデザイン	2~6			3			3		3	0,6		
	商業	簿記	2~4			2				3		0,5	※2・3学年スキルアップ型のうち「ビジネス」は、いずれも専門教科の商業と情報の科目を履修する。簿記（2・3年）・ソフトウェア活用（2年）・プログラミング（2年）・データベース（3年）を履修する。
		ソフトウェア活用	2~4			3						0,3	
		プログラミング	2~4			3						0,3	
	福祉	データベース	2~6							3		0,3	
		社会福祉基礎	2~6							3		0,3	※スキルアップ型の「福祉」は介護福祉基礎（2年）・生活支援技術（2・3年）・こころとからだの理解（2・3年）・社会福祉基礎（3年）を履修する。
介護福祉基礎		2~6			2						0,2		
生活支援技術		4~12			3				2		0,5		
こころとからだの理解	2~8			3				1		0,4			
総合的な探究の時間	3~6	1	1	1	1	1	1	1	1	3			
合計		29	29	29	29	29	29	29	29	29	87		
ホームルーム活動（単位時間）		35	35	35	35	35	35	35	35	35	105		
社会奉仕（ボランティア探究）	◆										0,1,2,3	※各学年で1単位取得可能	

◆：学校設定科目

※各科目のうち、2学年と3学年にまたがる科目は、継続履修とする。

令和7年度入学生（2学年）

教科・科目	学年	標準 単位数	1学年	2学年			3学年			計	備考	
			共通	文類型	スキルアップ型	理類型	文類型	スキルアップ型	理類型			
国語	現代の国語	2	2							2		
	言語文化	2	2							2		
	論理国語	4		3	3	2	3	3	3	5,6		
	国語表現	4			2			2		0,4		
	古典探究	4		3		2	3		2	0,4,6		
地理歴史	地理総合	2		2	2	2				2		
	地理探究	3					3	3		0,3		
	歴史総合	2		2	2	2				2		
	日本史探究	3					3	3		0,3		
	世界史探究	3					3	3		0,3		
公民	公共	2	2							2		
	倫理	2					2	2	2	0,2		
	政治・経済	2					2	2	2	0,2		
数学	数学Ⅰ	3	3							3		
	数学Ⅱ	4		4	2	4		2		4		
	数学Ⅲ	3							4	0,4		
	数学A	2	2							2		
	数学B	2		2		2		2		2		
	数学C	2						2	2	0,2		
	数学探究P	◆						3	4	0,3,4		
理科	物理基礎	2	2							2		
	物理	4				2			4	0,6		
	化学基礎	2		2	2	2				2	※2学年理類型は11月まで週3時間、化学基礎（2単位）を履修し、12月から週3時間化学（1単位）を履修する。	
	化学	4				1			5	0,6		
	生物基礎	2	2							2		
	生物	4				2			4	0,6		
	生物探究	◆						2		0,2		
化学探究	◆						2		0,2			
保健体育	体育	7~8	3	2	2	2	2	2	2	7		
	保健	2	1	1	1	1				2		
芸術	音楽Ⅰ	2	2		2					0,2	※2学年スキルアップ型は、1学年で選択していない科目を選択する。3学年スキルアップ型は、1・2学年で選択した科目のどちらかのⅡを選択する。	
	音楽Ⅱ	2						2		0,2		
	美術Ⅰ	2	2		2					0,2		
	美術Ⅱ	2						2		0,2		
	書道Ⅰ	2	2		2					0,2		
	書道Ⅱ	2						2		0,2		
外国語	英語コミュニケーションⅠ	3	3							3		
	英語コミュニケーションⅡ	4		4	3	4		2		4,5		
	英語コミュニケーションⅢ	4						4	4	0,4		
	論理・表現Ⅰ	2	2							2		
	論理・表現Ⅱ	2		3		2				0,2,3		
	論理・表現Ⅲ	2						2	2	0,2		
	英語探究	◆						2	2	2	0,2	
家庭	家庭基礎	2	2							2		
情報	情報Ⅰ	2	2							2		
専門	家庭	保育基礎	2~6			2					0,2	※スキルアップ型の「家庭」は保育基礎（2年）・ファッション造形基礎（2・3年）・フードデザイン（2・3年）を履修する。
		ファッション造形基礎	2~6			3			3		0,6	
		フードデザイン	2~6			4			3		0,7	
	商業	簿記	2~4			2				3	0,5	※2・3学年スキルアップ型のうち「ビジネス」は、いずれも専門教科の商業と情報の科目を履修する。簿記（2・3年）・ソフトウェア活用（2年）・プログラミング（2年）・データベース（3年）を履修する。
		ソフトウェア活用	2~4			3					0,3	
		プログラミング	2~4			4					0,4	
		情報産業と社会	2~4		2		2				0,2	
	福祉	データベース	2~6							3	0,3	
		社会福祉基礎	2~6							3	0,3	※スキルアップ型の「福祉」は介護福祉基礎（2年）・生活支援技術（2・3年）・こことからだの理解（2・3年）・社会福祉基礎（3年）を履修する。
		介護福祉基礎	2~6			2					0,2	
生活支援技術	4~12			4				2	0,6			
	こことからだの理解	2~8			3				1	0,4		
総合的な探究の時間	3~6	1	1	1	1	1	1	1	1	3		
合計			31	31	31	31	31	31	31	93		
ホームルーム活動(単位時間)			35	35	35	35	35	35	35	105		
社会奉仕(ボランティア探究)		◆								0,1,2,3	※各学年で1単位取得可能	

◆：学校設定科目

※各科目のうち、2学年と3学年にまたがる科目は、継続履修とする。

令和6年度入学生（3学年）														
教科・科目	学年	標準 単位数	1学年			2学年			3学年			計	備考	
			共通	文類型	スキルアップ型	理類型	文類型	スキルアップ型	理類型	文類型	スキルアップ型			理類型
国語	現代の国語	2	2									2		
	言語文化	2	2									2		
	論理国語	4		3	3	2	3	3	3			5,6		
	国語表現	4			2				2			0,4		
	古典探究	4		3		2	3			2		0,4,6		
地理歴史	地理総合	2		2	2	2						2		
	地理探究	3						3	3			0,3		
	歴史総合	2		2	2	2						2		
	日本史探究	3						3	3			0,3		
	世界史探究	3						3	3			0,3		
公民	公共	2	2									2		
	倫理	2						2	2	2		0,2		
	政治・経済	2						2	2	2		0,2		
数学	数学Ⅰ	3	3									3		
	数学Ⅱ	4		4	2	4			2			4		
	数学Ⅲ	3								4		0,4		
	数学A	2	2									2		
	数学B	2		2		2			2			2		
	数学C	2						2		2		0,2		
	数学探究P	◆						3		4		0,3,4		
理科	物理基礎	2	2									2		
	物理	4				2				4		0,6		
	化学基礎	2		2	2	2						2	※2学年理類型は11月まで週3時間、化学基礎（2単位）を履修し、12月から週3時間化学（1単位）を履修する。	
	化学	4				1				5		0,6		
	生物基礎	2	2								5			2
	生物	4				2				4		0,6		
	生物探究	◆						2				0,2		
化学探究	◆						2				0,2			
保健体育	体育	7~8	3	2	2	2	2	2	2	2		7		
	保健	2	1	1	1	1						2		
芸術	音楽Ⅰ	2	2		2							0,2	※2学年スキルアップ型は、1学年で選択していない科目を選択する。3学年スキルアップ型は、1・2学年で選択した科目のどちらかのⅡを選択する。	
	音楽Ⅱ	2							2			0,2		
	美術Ⅰ	2	2		2							0,2		
	美術Ⅱ	2							2			0,2		
	書道Ⅰ	2	2		2							0,2		
書道Ⅱ	2							2			0,2			
外国語	英語コミュニケーションⅠ	3	3									3		
	英語コミュニケーションⅡ	4		4	3	4			2			4,5		
	英語コミュニケーションⅢ	4						4		4		0,4		
	論理・表現Ⅰ	2	2									2		
	論理・表現Ⅱ	2		3		2						0,2,3		
	論理・表現Ⅲ	2						2		2		0,2		
	英語探究	◆						2	2	2		0,2		
家庭	家庭基礎	2	2									2		
情報	情報Ⅰ	2	2									2		
専門	家庭	保育基礎	2~6			2						0,2	※スキルアップ型の「家庭」は保育基礎（2年）・ファッション造形基礎（2・3年）・フードデザイン（2・3年）を履修する。	
		ファッション造形基礎	2~6			3				3		0,6		
		フードデザイン	2~6			4				3		0,7		
	商業	簿記	2~4			2					3		0,5	※2・3学年スキルアップ型のうち「ビジネス」は、いずれも専門教科の商業と情報の科目を履修する。簿記（2・3年）・ソフトウェア活用（2年）・プログラミング（2年）・データベース（3年）を履修する。
		ソフトウェア活用	2~4			3						0,3		
		プログラミング	2~4			4						0,4		
	情報	情報産業と社会	2~4		2		2						0,2	
		データベース	2~6							3			0,3	
	福祉	社会福祉基礎	2~6								3		0,3	※スキルアップ型の「福祉」は介護福祉基礎（2年）・生活支援技術（2・3年）・こころとからだの理解（2・3年）・社会福祉基礎（3年）を履修する。
		介護福祉基礎	2~6			2							0,2	
生活支援技術		4~12			4				2			0,6		
	こころとからだの理解	2~8			3				1			0,4		
総合的な探究の時間	3~6	1	1	1	1	1	1	1	1	1	3			
合計			31	31	31	31	31	31	31	31	93			
ホームルーム活動(単位時間)			35	35	35	35	35	35	35	35	105			
社会奉仕(ボランティア探究)	◆										0,1,2,3	※各学年で1単位取得可能		

◆：学校設定科目

※各科目のうち、2学年と3学年にまたがる科目は、継続履修とする。

## (2) 情報デザイン科

令和8年度入学生（1学年）								
教科・科目		学年	標準 単位数	1学年	2学年	3学年	計	備考
国語	現代の国語		2	2			2	
	言語文化		2	2			2	
	論理国語		4		2	2	4	
	国語表現		4		2	2	4	
地理 歴史	地理総合		2			2	2	
	歴史総合		2		2		2	
公民	公共		2	2			2	
	政治・経済		2			2	2	
数学	数学Ⅰ		3	3			3	
	数学A		2		2		2	
	数学探究Q		◆			3	3	
理科	科学と人間生活		2	2			2	
	生物基礎		2		2		2	
保健 体育	体育		7~8	3	2	2	7	
	保健		2	1	1		2	
芸術	美術Ⅰ		2	2			2	
外国語	英語コミュニケーションⅠ		3	3			3	
	英語コミュニケーションⅡ		4		2	3	5	
家庭	家庭基礎		2		2		2	
情報	情報Ⅰ		2					※情報Ⅰは情報処理で代替する。
専門 商業	ビジネス基礎		2~4	2			2	
	課題研究		2~4			4	4	
	ビジネス・コミュニケーション		2~4			2	2	
	マーケティング		2~4	2			2	
	商品開発と流通		2~4		2		2	
	情報処理		2~4	2			2	
	グラフィックデザイン		◆	3			3	
	コンピュータグラフィックス		◆		3		3	
	メディアデザインⅠ		◆		3		0,3	
	メディアデザインⅡ		◆			3	0,3	
	探究デザインⅠ		◆		3		0,3	
	探究デザインⅡ		◆			3	0,3	
	デザイン実習Ⅰ		◆		4		4	
デザイン実習Ⅱ		◆			4	4		
総合的な探究の時間			3~6					※総合的な探究の時間（3単位）は課題研究で代替する。
選択科目の単位数				0	3	3		
合計				29	29	29	87	
ホームルーム活動(単位時間)				35	35	35	105	
社会奉仕(ボランティア探究)			◆				0,1,2,3	※各学年で1単位取得可能

◆：学校設定科目

※各科目のうち、2学年と3学年にまたがる科目は、継続履修とする。

令和7年度入学生（2学年）

教科・科目		学年	標準 単位数	1学年	2学年	3学年	計	備考
国語	現代の国語		2	2			2	
	言語文化		2	2			2	
	論理国語		4		2	2	4	
	国語表現		4		2	2	4	
地理 歴史	地理総合		2			2	2	
	歴史総合		2		2		2	
公民	公共		2	2			2	
	政治・経済		2			2	2	
数学	数学Ⅰ		3	3			3	
	数学A		2		2		2	
	数学探究Q		◆			3	3	
理科	科学と人間生活		2	2			2	
	化学基礎		2			2	2	
	生物基礎		2		2		2	
保健 体育	体育		7~8	3	2	2	7	
	保健		2	1	1		2	
芸術	美術Ⅰ		2	2			2	
外国語	英語コミュニケーションⅠ		3	3			3	
	英語コミュニケーションⅡ		4		3	3	6	
家庭	家庭基礎		2		2		2	
情報	情報Ⅰ		2					※情報Ⅰは情報処理で代替する。
専門 商業	ビジネス基礎		2~4	3			3	
	課題研究		2~4			4	4	
	ビジネス・コミュニケーション		2~4			2	2	
	マーケティング		2~4	2			2	
	商品開発と流通		2~4		2		2	
	情報処理		2~4	2			2	
	グラフィックデザイン		◆	4			4	
	コンピュータグラフィックス		◆		4		4	
	メディアデザインⅠ		◆		3		0,3	
	メディアデザインⅡ		◆			3	0,3	
	探究デザインⅠ		◆		3		0,3	
	探究デザインⅡ		◆			3	0,3	
	デザイン実習Ⅰ		◆		4		4	
デザイン実習Ⅱ		◆			4	4		
総合的な探究の時間			3~6					※総合的な探究の時間（3単位）は課題研究で代替する。
合計				31	31	31	93	
ホームルーム活動（単位時間）				35	35	35	105	
社会奉仕（ボランティア探究）			◆				0,1,2,3	※各学年で1単位取得可能

◆：学校設定科目

※各科目のうち、2学年と3学年にまたがる科目は、継続履修とする。

令和6年度入学生（3学年）

教科・科目		学年	標準 単位数	1学年	2学年	3学年	計	備考
国語	現代の国語		2	2			2	
	言語文化		2	2			2	
	論理国語		4		2	2	4	
	国語表現		4		2	2	4	
地理 歴史	地理総合		2			2	2	
	歴史総合		2		2		2	
公民	公共		2	2			2	
	政治・経済		2			2	2	
数学	数学Ⅰ		3	3			3	
	数学A		2		2		2	
	数学探究Q		◆			3	3	
理科	科学と人間生活		2	2			2	
	化学基礎		2			2	2	
	生物基礎		2		2		2	
保健 体育	体育		7~8	3	2	2	7	
	保健		2	1	1		2	
芸術	美術Ⅰ		2	2			2	
外国語	英語コミュニケーションⅠ		3	3			3	
	英語コミュニケーションⅡ		4		3	3	6	
家庭	家庭基礎		2		2		2	
情報	情報Ⅰ		2					※情報Ⅰは情報処理で代替する。
専門 商業	ビジネス基礎		2~4	3			3	
	課題研究		2~4			4	4	
	ビジネス・コミュニケーション		2~4			2	2	
	マーケティング		2~4	2			2	
	商品開発と流通		2~4		2		2	
	情報処理		2~4	2			2	
	グラフィックデザイン		◆	4			4	
	コンピュータグラフィックス		◆		4		4	
	メディアデザインⅠ		◆		3		0,3	
	メディアデザインⅡ		◆			3	0,3	
	探究デザインⅠ		◆		3		0,3	
	探究デザインⅡ		◆			3	0,3	
	デザイン実習Ⅰ		◆		4		4	
デザイン実習Ⅱ		◆			4	4		
総合的な探究の時間			3~6					※総合的な探究の時間（3単位）は課題研究で代替する。
合計				31	31	31	93	
ホームルーム活動(単位時間)				35	35	35	105	
社会奉仕(ボランティア探究)			◆				0,1,2,3	※各学年で1単位取得可能

◆：学校設定科目

※各科目のうち、2学年と3学年にまたがる科目は、継続履修とする。

### (3) 看護科

令和8年度入学生（1学年）							
学年 教科・科目		標準 単位数	1 学年	2 学年	3 学年	計	備考
国 語	現 代 の 国 語	2	2			2	
	言 語 文 化	2	2			2	
	論 理 国 語	4		2	2	4	
	国 語 表 現	4		2		2	
地理 歴史	地 理 総 合	2			2	2	
	歴 史 総 合	2		2		2	
公民	公 共	2	2			2	
数 学	数 学 I	3	3			3	
	数 学 II	4		2	2	4	
	数 学 A	2	2			2	
理 科	科 学 と 人 間 生 活	2	2			2	
	化 学 基 礎	2			2	2	
	生 物 基 礎	2		2		2	
保健 体育	体 育	7~8	3	2	2	7	※保健(2単位)は基礎看護、成人看護、健康支援と社会保障制度で代替する。
	保 健	2					
芸 術	音 楽 I	2	2			0,2	
	美 術 I	2	2			0,2	
	書 道 I	2	2			0,2	
外国語	英語コミュニケーションI	3	3			3	
	英語コミュニケーションII	4		2	2	4	
家庭	家 庭 基 礎	2		2		2	
情報	情 報 I	2		2		2	
専 門 看 護	基 礎 看 護	8~11	4	4		8	※疾病の成り立ちと回復の促進は、高校では3単位を履修し、残りは専攻科で履修する。  ※小児看護、母性看護、在宅看護は、高校では1単位を履修し、残りは専攻科で履修する。  ※総合的な探究の時間（3単位）は看護臨地実習で代替する。
	人 体 の 構 造 と 機 能	3~7	3	1	1	5	
	疾 病 の 成 り 立 ち と 回 復 の 促 進	4~8		2	1	3	
	健 康 支 援 と 社 会 保 障 制 度	2~7			2	2	
	成 人 看 護	2~6		1	2	3	
	老 年 看 護	2~4		1	1	2	
	小 児 看 護	2~4			1	1	
	母 性 看 護	2~4			1	1	
	在 宅 看 護	2~4			1	1	
	看 護 臨 地 実 習 ( 基 礎 看 護 )		1	2	1	4	
看 護 臨 地 実 習 ( 成 人 看 護 ・ 老 年 看 護 )	10~21			6	6		
総 合 的 な 探 究 の 時 間	3~6						
合 計			29	29	29	87	
ホ ー ム ル ー ム 活 動 ( 単 位 時 間 )			35	35	35	105	
社 会 奉 仕 ( ボ ラ ン テ ィ ア 探 究 )	◆					0,1,2,3	※各学年で1単位取得可能

◆:学校設定科目

※各科目のうち、2学年と3学年にまたがる科目は、継続履修とする。

令和7年度入学生（2学年）								
教科・科目		学年	標準 単位数	1学年	2学年	3学年	計	備考
国語	現代の国語		2	2			2	
	言語文化		2	2			2	
	論理国語		4		2	2	4	
	国語表現		4		2	2	4	
地理 歴史	地理総合		2			2	2	
	歴史総合		2		2		2	
公民	公民		2	2			2	
数学	数学Ⅰ		3	3			3	
	数学Ⅱ		4		2	2	4	
	数学A		2	2			2	
理科	科学と人間生活		2	2			2	
	化学基礎		2			2	2	
	生物基礎		2		2		2	
保健 体育	体育		7~8	3	2	2	7	
	保健		2	1	1		2	
芸術	音楽Ⅰ		2	2			0,2	
	美術Ⅰ		2	2			0,2	
	書道Ⅰ		2	2			0,2	
外国語	英語コミュニケーションⅠ		3	3			3	
	英語コミュニケーションⅡ		4		2	2	4	
	論理・表現Ⅰ		2	2			2	
家庭	家庭基礎		2		2		2	
情報	情報Ⅰ		2		2		2	
専門 看護	基礎看護		8~11	3	5		8	※疾病の成り立ちと回復の促進は、高校では3単位を履修し、残りは専攻科で履修する。  ※小児看護、母性看護、在宅看護は、高校では1単位を履修し、残りは専攻科で履修する。  ※総合的な探究の時間（3単位）は看護臨地実習で代替する。
	人体の構造と機能		3~7	3	1	1	5	
	疾病の成り立ちと回復の促進		4~8		2	1	3	
	健康支援と社会保障制度		2~7			2	2	
	成人看護		2~6		1	2	3	
	老年看護		2~4		1	1	2	
	小児看護		2~4			1	1	
	母性看護		2~4			1	1	
	在宅看護		2~4			1	1	
	看護臨地実習（基礎看護）			1	2	1	4	
看護臨地実習（成人看護・老年看護）		10~21			6	6		
総合的な探究の時間			3~6					
合計				31	31	31	93	
ホームルーム活動（単位時間）				35	35	35	105	
社会奉仕（ボランティア探究）				◆			0,1,2,3	※各学年で1単位取得可能

◆：学校設定科目

※各科目のうち、2学年と3学年にまたがる科目は、継続履修とする。

令和6年度入学生（3学年）

教科・科目		学年	標準 単位数	1学年	2学年	3学年	計	備考
国語	現代の国語		2	2			2	
	言語文化		2	2			2	
	論理国語		4		2	2	4	
	国語表現		4		2	2	4	
地理 歴史	地理総合		2			2	2	
	歴史総合		2		2		2	
公民	公民		2	2			2	
数学	数学Ⅰ		3	3			3	
	数学Ⅱ		4		2	2	4	
	数学A		2	2			2	
理科	科学と人間生活		2	2			2	
	化学基礎		2			2	2	
	生物基礎		2		2		2	
保健 体育	体育	7~8		3	2	2	7	
	保健		2	1	1		2	
芸術	音楽Ⅰ		2	2			0,2	
	美術Ⅰ		2	2			0,2	
	書道Ⅰ		2	2			0,2	
外国語	英語コミュニケーションⅠ		3	3			3	
	英語コミュニケーションⅡ		4		2	2	4	
	論理・表現Ⅰ		2	2			2	
家庭	家庭基礎		2		2		2	
情報	情報Ⅰ		2		2		2	
専門 看護	基礎看護	8~11		3	5		8	※疾病の成り立ちと回復の促進は、高校では3単位を履修し、残りは専攻科で履修する。  ※小児看護、母性看護、在宅看護は、高校では1単位を履修し、残りは専攻科で履修する。  ※総合的な探究の時間（3単位）は看護臨地実習で代替する。
	人体の構造と機能	3~7		3	1	1	5	
	疾病の成り立ちと回復の促進	4~8			2	1	3	
	健康支援と社会保障制度	2~7				2	2	
	成人看護	2~6			1	2	3	
	老年看護	2~4			1	1	2	
	小児看護	2~4				1	1	
	母性看護	2~4				1	1	
	在宅看護	2~4				1	1	
	看護臨地実習(基礎看護)			1	2	1	4	
看護臨地実習(成人看護・老年看護)	10~21				6	6		
総合的な探究の時間		3~6						
合計				31	31	31	93	
ホームルーム活動(単位時間)				35	35	35	105	
社会奉仕(ボランティア探究)		◆					0,1,2,3	※各学年で1単位取得可能

◆：学校設定科目

※各科目のうち、2学年と3学年にまたがる科目は、継続履修とする。

(4) 専攻科看護科

入学年度			令和8年度入学生(1学年)		
科目	学年		1学年	2学年	合計
	1学年	2学年			
基礎分野	心理学		1		1
	論理学		1		1
	社会学		1		1
	教育学			1	1
	生活科学			1	1
	情報科学			1	1
	コミュニケーション論		1		1
	英語		1	1	2
	レクリエーション		1		1
	生涯スポーツ			1	1
専門基礎分野	解剖生理学		1		1
	生化学・栄養学		1		1
	薬理学		1		1
	病理学		1		1
	微生物学		1		1
	病態学Ⅰ		1		1
	病態学Ⅱ		1		1
	病態学Ⅲ		1		1
	病態学Ⅳ			1	1
	公衆衛生学			1	1
専門分野	社会学福祉			1	1
	関係法規			1	1
	社会支援方法論			1	1
	看護学概論		1		1
	基礎看護技術		2		2
	臨床看護総論		1		1
	看護過程論		1		1
	在宅看護概論		1		1
	在宅看護方法論Ⅰ		1	2	3
	在宅看護方法論Ⅱ			1	1
専門分野	成人看護学方法論Ⅰ		2		2
	成人看護学方法論Ⅱ		2		2
	成人看護学方法論Ⅲ		2		2
	老年看護学方法論Ⅰ		1		1
	老年看護学方法論Ⅱ		1		1
	小児看護学方法論Ⅰ		2		2
	小児看護学方法論Ⅱ		1		1
	母性看護学方法論Ⅰ		2		2
	母性看護学方法論Ⅱ			1	1
	精神看護学概論		1		1
専門分野	精神看護学方法論Ⅰ			2	2
	精神看護学方法論Ⅱ			1	1
	看護の統合と実践Ⅰ		2		2
	看護の統合と実践Ⅱ			2	2
	基礎看護学実習		2		2
	在宅看護論実習			2	2
	成人看護学実習		4		4
	老年看護学実習		1	1	2
	小児看護学実習			2	2
	母性看護学実習			2	2
精神看護学実習			2	2	
看護の統合と実践実習			2	2	
合計		44	28	72	

入学年度			令和7年度入学生(2学年)		
科目	学年		1学年	2学年	合計
	1学年	2学年			
基礎分野	心理学		1		1
	論理学		1		1
	社会学		1		1
	教育学			1	1
	生活科学			1	1
	情報科学			1	1
	コミュニケーション論		1		1
	英語		1	1	2
	レクリエーション		1		1
	生涯スポーツ			1	1
専門基礎分野	解剖生理学		1		1
	生化学・栄養学		1		1
	薬理学		1		1
	病理学		1		1
	微生物学		1		1
	病態学Ⅰ		1		1
	病態学Ⅱ		1		1
	病態学Ⅲ		1		1
	病態学Ⅳ			1	1
	公衆衛生学			1	1
専門分野	社会学福祉			1	1
	関係法規			1	1
	社会支援方法論			1	1
	看護学概論		1		1
	基礎看護技術		2		2
	臨床看護総論		1		1
	看護過程論		1		1
	在宅看護概論		1		1
	在宅看護方法論Ⅰ		1	2	3
	在宅看護方法論Ⅱ			1	1
専門分野	成人看護学方法論Ⅰ		2		2
	成人看護学方法論Ⅱ		2		2
	成人看護学方法論Ⅲ		2		2
	老年看護学方法論Ⅰ		1		1
	老年看護学方法論Ⅱ		1		1
	小児看護学方法論Ⅰ		2		2
	小児看護学方法論Ⅱ		1		1
	母性看護学方法論Ⅰ		2		2
	母性看護学方法論Ⅱ			1	1
	精神看護学概論		1		1
専門分野	精神看護学方法論Ⅰ			2	2
	精神看護学方法論Ⅱ			1	1
	看護の統合と実践Ⅰ		2		2
	看護の統合と実践Ⅱ			2	2
	基礎看護学実習		2		2
	在宅看護論実習			2	2
	成人看護学実習		4		4
	老年看護学実習		1	1	2
	小児看護学実習			2	2
	母性看護学実習			2	2
精神看護学実習			2	2	
看護の統合と実践実習			2	2	
合計		44	28	72	

## 7 使用教科書一覧

教科	学 年			教科書名	発行所
	普通科	情報 デザイン科	看護科		
国語	1	1	1	新編現代の国語	東書 数研 大修館 東書 第一 数研
	1	1	1	高等学校 言語文化	
	2・3	2・3	2・3	国語表現	
	2	2	2	新編論理国語	
	3	3	3	高等学校 標準論理国語	
	2・3			高等学校 古典探究	
地理 歴史	2	3	3	新選地理総合	実教 帝国 山川 山川 山川 帝国
	3			新詳地理探究	
	2	2	2	わたしたちの歴史 日本から世界へ	
	3			高校日本史	
	3			新世界史	
	2・3	3	3	新詳高等地図	
公民	1	1	1	私たちの公共	清水
	3			高等学校 新倫理	清水
	3	3		高等学校 政治・経済	清水
数学	1	1	1	新編 数学Ⅰ	数研
	2・3		2・3	新編 数学Ⅱ	数研
	3			新編 数学Ⅲ	数研
	1	2	1	新編 数学A	数研
	2・3			新編 数学B	数研
	3			新編 数学C	数研
理科		1	1	科学と人間生活	啓林館
	1			新編 物理基礎	数研
	2・3			物理	数研
	2	3	3	i版 化学基礎	啓林館
	2・3			高等学校 化学	第一
	1	2	2	高等学校 新生物基礎	第一
	2・3			高等学校 生物	第一
保健体育	1・2	1・2	1・2	現代高等保健体育	大修館

教科	学 年			教科書名	発行所
	普通科	情報 デザイン科	看護科		
芸術	1・2		1	ON! 1	友社
	3			MOUSA 2	教芸
	1		1	新・高校生の美術 1	日文
	2	1		美術 1	光村
	3			美術 2	光村
	1・2 3		1	書 I 書 II	光村 光村
外国語 (英語)	1	1	1	Revised LANDMARK Fit English Communication I	啓林館
	2	2	2	Power On English Communication II	東書
	3	3	3	Grove English Communication II	文英堂
	3			Grove English Communication III	文英堂
	1			MY WAY Logic and Expression I New Edition	三省堂
	2			MY WAY Logic and Expression II	三省堂
	3			EARTHRISE English Logic and Expression III	数研
家庭	1	2	2	家庭基礎 自立・共生・創造	東書
	2			保育基礎	実教
	2・3			ファッション造形基礎	実教
	2・3			フードデザイン	実教
情報			2	最新情報 I	実教
	2			情報産業と社会	実教
	3			データベース	実教
商業		1		ビジネス基礎	実教
		3		ビジネス・コミュニケーション	実教
		1		マーケティング	実教
		2		商品開発と流通	実教
	2・3			簿記	東法
		1		情報処理 Prologue of Computer	実教
福祉	2			ソフトウェア活用	東法
	2・3			プログラミング	東法
	3			社会福祉基礎	実教
	2			介護福祉基礎	実教
	2・3			生活支援技術	実教
	2・3			こころとからだの理解	実教
看護			1・2	基礎看護	実教

# 9 年間行事予定

	4 福社	5 実習 福社	6 実習 福社	7 実習 福社	8 実習 福社	9 実習 福社
1	水 学年始休業	金 ①②	月	水☆ 黒高祭物品移動	土 夏季休業	火
2	木	土	火 教	木※ 黒高祭準備	日	水☆ 面 ① デザイン科 特別授業① ●
3	金 職員会議	日祝 憲法記念日	水☆ 高 ①② 進路の手引き 説明会①②	金▲ 黒高祭(～4日)	月 夏期講習③	木★ 通 ③
4	土	月祝 みどりの日	木※ 高 ①② 高校総体壮行式	土▲ 高 ①② 高校総体 開会式	火	金 ④
5	日	火祝 こどもの日	金 高 ①② 高校総体 開会式	日 第1回英検二次	水	土 ⑤
6	月	水 振替休日	土	月 代休	木	日 ⑥
7	火▲ 新任式 入学式 PTA入会式	木★ ③④	日	火 企業説明会 (弘前市)③	金	月 ②
8	水▲ 始業式 新入生歓迎会・ 部活動紹介 学科検診⑤	金☆ ⑤①②	月	水☆ 企業説明会 (黒石市)③	土	火 ⑤⑥ 弘前大学教職入門 (午後)
9	木☆ ①②③④⑤⑥⑦⑧⑨⑩⑪⑫⑬⑭⑮⑯⑰⑱⑲⑳㉑㉒㉓㉔㉕㉖㉗㉘㉙㉚㉛㉜㉝㉞㉟㊱㊲㊳㊴㊵㊶㊷㊸㊹㊺㊻㊼㊽㊾㊿	土	火 高 ①② 高校総体報告会	木★ ③④	日 ③④	水☆ ⑤⑥ 企業と高校生の交流会②
10	金★ R-CAP① 郵結成 眼科検診⑤	日	水☆ 薬物乱用防止教室	金 ①②	月 学校閉庁日	木★ ③④ 運動会準備
11	土	月	木★ ③④	土 ③④	火祝 山の日	金▲ ⑤⑥ 運動会
12	日	火 ⑤	金 第1回漢字検定 ⑤①②	日 マルチメディア検定 ⑤①②	水	土 ③④ 模試M③
13	月 委員会結成(1) X線検診①	水☆ 前期生徒大会 歯科検診②	土 レタリング検定	月	木	日 ⑤⑥
14	火 内科検診③	木★ ③④	日	火 インターンシップ②	金	月 ⑤⑥ キャリアサポート① ②
15	水 開校記念日 職員検診	金 ⑤①②	月	水☆ 水12345+☆① 水123456②③	土	火 ⑤⑥ 運動会予備日 (雨天時対 加)
16	木★ 内科検診②	土	火※ ⑤⑥ 1学期期末 未考査	木★ ⑤⑥	日▲ 黒石よされ①②	水☆ ⑤⑥ デザイン科 特別授業② ①
17	金 尿検査①	日	水※ ⑤⑥	金※ 1学期終業式 ☆②③のみ	月 代休	木★ ③④
18	土	月 耳鼻科検診① 2・3年一部	木※ ⑤⑥	土	火 夏期講習 高教研 国語部会会場	金 ①②
19	日	火☆ 尿の検査 (②③7校時まで) 尿検査③ 連絡の手引き説明会④	金※ ⑤⑥	日	水	土 ⑤⑥
20	月 委員会結成(2)	水▲ ⑤⑥ ③④ ①② ③④ ⑤⑥ ⑦⑧ ⑨⑩ ⑪⑫ ⑬⑭ ⑮⑯ ⑰⑱ ⑲⑳ ㉑㉒ ㉓㉔ ㉕㉖ ㉗㉘ ㉙㉚ ㉛㉜ ㉝㉞ ㉟㊱ ㊲㊳ ㊴㊵ ㊶㊷ ㊸㊹ ㊺㊻ ㊼㊽ ㊾㊿	土	月祝 海の日	木	日 ⑤⑥
21	火 内科検診①	木★ ③④ ⑤⑥ ⑦⑧ ⑨⑩ ⑪⑫ ⑬⑭ ⑮⑯ ⑰⑱ ⑲⑳ ㉑㉒ ㉓㉔ ㉕㉖ ㉗㉘ ㉙㉚ ㉛㉜ ㉝㉞ ㉟㊱ ㊲㊳ ㊴㊵ ㊶㊷ ㊸㊹ ㊺㊻ ㊼㊽ ㊾㊿	日	火 夏季休業 夏期講習 ①②③	金 2学期始業式 学びの基礎診断①②	月祝 ⑤⑥ 敬老の日
22	水☆ 交通安全教室 歯科検診③	金 第1回英検一次 ⑤①②	月	水	土	火祝 ⑤⑥ 国民の休日
23	木★ 心電図検査①	土 模試M③	火	木	日	水祝 ⑤⑥ 秋分の日
24	金※ 1234(45分) 情報モラル教室 PTA総会	日	水☆ 40分授業 避難訓練(1) 性教育教室①	金	月	木★ ③④
25	土	月 総体週間 (～6/3)	木★ ③④	土 ③④	火	金※ ⑤⑥ 第2回 英検一次
26	日	火 教	金 ②①② ③①②	日	水☆	土 ⑤⑥ 2学期 中間 ①②
27	月	水☆ ⑤⑥ 歯科検診②	土 模試K①② 模試K③	月 夏期講習	木★ ⑤⑥	日 ⑤⑥
28	火☆ 尿検査②	木★ ⑤⑥ R-CAP振り回り	日 ⑤⑥ 色彩検定	火 中学生の高校 体験入学	金	月※ ⑤⑥
29	水祝 昭和の日	金 ⑤⑥	月	水 夏期講習	土	火※ ⑤⑥ オーストラリアの 学校との交流 (情デ・よされ委員)
30	木★ ③④	土	火	木	日	水☆ ⑤⑥ 献血
31	日	月	金	月	月	日 ⑤⑥
備考	情報モラル教室 ☆交通安全教室 委員会結成 PTA総会 心電図①(13:15～) 結核検診① 眼科検診 歯科検診③ 内科検診①②③ 尿検査 X線検診① 職員健康診断	25～29日:40分授業 ☆前期生徒大会 ☆進路の手引き説明会③ 尿検査 歯科検診①② 耳鼻科検診① 第1回英検一次	1～3日:45分授業 4日:50分授業123 ☆避難訓練(1) ☆進路の手引き説明会①② 性教育教室① 第1回漢字検定 ビジネス文書実務検定 レタリング検定 産研M③ 模試K③ 色彩検定	代休 中学生の高校体験入学 第1回英検二次 インターンシップ② マルチメディア検定 食物調理技術検定 被服製作技術検定	情報デザイン科特別授業① 1日目:1～4校時 3日目:3～4校時 学校閉庁日	☆企業と高校生の交流会② キャリアサポート① 情報デザイン科特別授業② 1日目:1～4校時 2日目:3～4校時 弘前大学教職入門【午後】 第2回英検一次 情報処理検定

※平常授業+学校行事等 ▲学校行事等 ☆ホームルーム活動(学校行事) ★総合的な探究の時間

	1 学年	2 学年	3 学年
授業日数	163	158	152
平常授業+学校行事等 ※	25	25	23
学校行事等 ▲	11	16	10
計	199	199	185

	10	11	12	1	2	3	
1	木★	日	火	金	月	月▲	1
2	金	月	水☆	土	火	火	2
3	土	火祝	木★	日	水☆	水☆	3
4	日	水☆	金	月	木★	木	4
5	月	木★	土	火	金	金	5
6	火	金	日	水	土	土	6
7	水☆	土	月	木	日	日	7
8	木★	日	火	金	月※	月	8
9	金	月	水☆	土	火※	火	9
10	土	火	木★	日	水※	水☆	10
11	日	水☆	金	月祝	木祝	木★	11
12	月祝	木★	土	火	金※	金	12
13	火	金	日	水※	土	土	13
14	水☆	土	月	木★	日	日	14
15	木★	日	火	金	月	月	15
16	金	月	水☆	土	火	火	16
17	土	火※	木▲	日	水☆	水※	17
18	日	水※	金▲	月	木★	木	18
19	月	木※	土	火	金	金	19
20	火	金※	日	水☆	土	土	20
21	水☆	土	月	木★	日	日祝	21
22	木★	日	火	金	月	月	22
23	金	月祝	水※	土	火祝	火	23
24	土	火※	木	日	水☆	水	24
25	日	水☆	金	月	木★	木★	25
26	月	木★	土	火	金▲	金※	26
27	火	金	日	水☆	土	土	27
28	水☆	土	月	木★	日	日	28
29	木★	日	火	金	月	月	29
30	金	月	水	土	火	火	30
31	土	月	木	日	水	水	31
備考	★進路ガイダンス①② ☆避難訓練(2) 芸術鑑賞教室 第2回漢字検定 献血 公開授業 高総文祭(開会式) 模試M③(弘大会場予定)	ビジネス文書実務検定 色彩検定 マルチメディア検定 第2回英検二次	情報デザイン科展 学校閉庁日 高総文報告会	情報処理検定 第3回英検一次 学校閉庁日	第3回英検二次 ★避難訓練(3)	採点日 選抜退検査 教科書購入 合格者発表 再募集合格者発表 合格者説明会 再募集願書受付 再募集選抜検査採点 教科書購入 第3回英検二次	

①②③看護臨地実習(数字は学年)

	1学年	2学年	3学年
ホームルーム活動 ☆	38	37	35
総合的な探究の時間 ★	35	35	35

# 1 1 生徒の状況

## (1) 在籍生徒数

学年	学科 性別	普通科			情報デザイン科			看護科			合計
		男子	女子	合計	男子	女子	合計	男子	女子	合計	
1	学 年	34	26	60	7	24	31	5	29	34	125
2	学 年	30	36	66	4	24	28	1	34	35	129
3	学 年	57	54	111	5	33	38	5	35	40	189
合	計	121	116	237	16	81	97	11	98	109	443

学年	学科 性別	専攻科 看護科		合計
		男子	女子	
1	学 年	3	30	33
2	学 年	4	34	38
合	計	7	64	71

## (2) 出身市町村別生徒数

市町村	学科 学年	普通科			情報デザイン科			看護科			看護科 専攻科		合計
		1	2	3	1	2	3	1	2	3	1	2	
青 森 市		7		5	1	3	3	1	2	5	1	2	30
弘 前 市		1	3	8	9	7	6	10	15	11	14	19	103
黒 石 市		41	52	62	5	10	19	8	5	7	6	9	224
平 川 市		6	5	22	10	4	4	5	5	8	5	3	77
五 所 川 原 市						1		1	1	4			7
つ が る 市								1	1				2
南 津 軽 郡	藤 崎 町		1	11	2	1	3	4	2				24
	大 鰐 町			1					2			1	4
	田 舎 館 村	3	5	2	3	2	3	2	1	1	5	1	28
中 津 軽 郡													
北 津 軽 郡		1			1			2	1	4		3	12
西 津 軽 郡											1		1
東 津 軽 郡													
そ の 他		1									1		2
合	計	60	66	111	31	28	38	34	35	40	33	38	514

## (3) 通学方法

科	区分	JR・弘南 鉄道	バス	JR・弘南 鉄道とバ スを併用	自転車	徒歩	その他	合計
普 通 科 情報デザイン科 看 護 科		124	27	14	188	28	62	443
専 攻 科 看 護 科		35	3	2	14	6	11	71
合	計	159	30	16	202	34	73	514

## 12 卒業生の進路状況

### (1) 卒業生数累計

校名	性別		男子	女子	小計
	科				
黒石高等学校 〔全日制の課程〕 (昭和23年度設置)	普通科		7,741	10,873	18,614
	看護科		35	615	650
	衛生看護科		18	1,264	1,282
	英語科		89	332	421
	小計		7,883	13,084	20,967
黒石高等学校 〔定時制の課程〕	普通科		1,288	449	1,737
黒石商業高等学校	情報処理科		1,208	655	1,863
	商業デザイン科		270	382	652
	事務科		91	359	450
	営業科		223	210	433
	商業科		2,352	2,814	5,166
	情報デザイン科		212	861	1,073
	小計		4,356	5,281	9,637
黒石高等学校 (令和2年度設置)	普通科		197	246	443
	情報デザイン科		20	117	137
	看護科		13	142	155
	小計		230	505	735
合計			13,757	19,319	33,076

※ 黒石高等学校〔定時制課程〕は、分校卒業生を含む。

### (2) 修了者数累計

校名	性別		男子	女子	合計
	科				
黒石高等学校 (昭和23年度設置)	専攻科看護科		28	510	538
黒石高等学校 (令和2年度設置)	専攻科看護科		8	177	185
合計			36	687	723

(3) 進路状況(令和7年度卒業生)

科・性別	区分	進 学 者				就職者	その他	卒業者 数合計
		大学	短期大学	本校専攻科	専門学校等			
普通科	男子	6			4	18		28
	女子	9	8		10	8	2	37
	計	15	8		14	26	2	65
情報デザイン科	男子	1			1	2	1	5
	女子	6	2		15	7	1	31
	計	7	2		16	9	2	36
看護科	男子			3				3
	女子			30		1		31
	計			33		1		34

(4) 進学者の状況

科・性別	区分 公私別	大 学		短期大学		本校専攻科	専門学校等	合計
		国・公立	私立	国・公立	私立			
普通科	男子	2	4				4	10
	女子	4	5		8		10	27
	計	6	9		8		14	37
情報デザイン科	男子		1				1	2
	女子		6		2		15	23
	計		7		2		16	25
看護科	男子					3		3
	女子					30		30
	計					33		33

(5) 就職者の状況

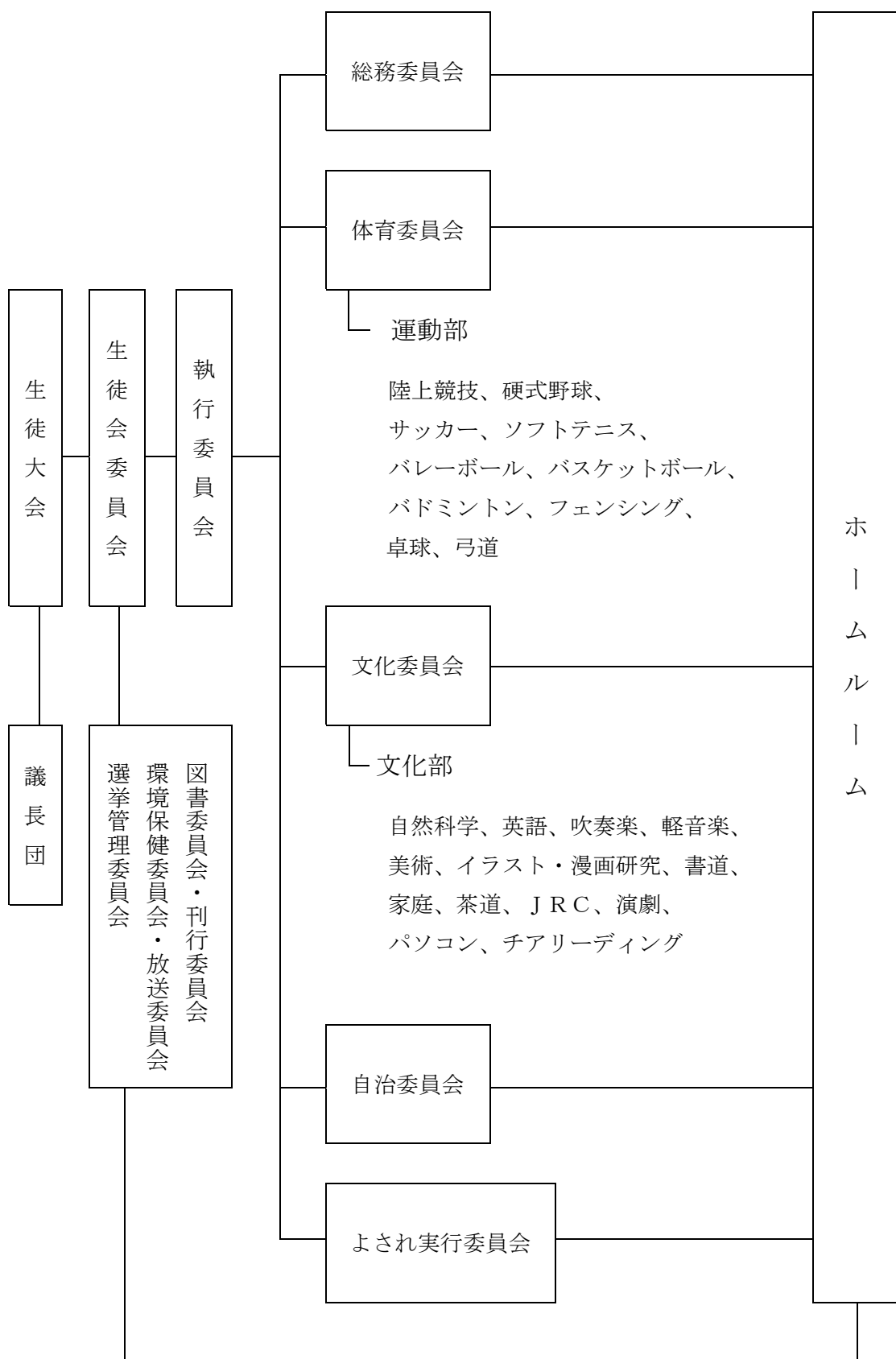
(職業別)

科・性別	区分	専	職	事	販	サ	職	保	従	農	従	生	従	輸	運	建	従	運	従	左	の	合
		門	業	務	売	ー	業	安	農	林	産	送	送	設	搬	記	も	無	計			
		的	従	従	従	従	従	従	従	従	従	従	従	従	従	従	従	従	従	従	従	計
		技	事	事	事	事	事	事	事	事	事	事	事	事	事	事	事	事	事	事	事	計
		術	者	者	者	者	者	者	者	者	者	者	者	者	者	者	者	者	者	者	者	計
		的																				計
普通科	男子		3	2	3	5		5				5			1							19
	女子		1	3	1	1		2				2										8
情報デザイン科	男子											1										1
	女子	1		1	1	2		2				2										7
看護科	男子																					
	女子				1																	1
合計		1	4	6	6	8		10						1								36

(産業別)

科・性別	区分	農	漁	鉱	砂	建	製	電	熱	情	運	卸	金	不	物	宿	サ	生	ビ	医	公	左	の	合
		業	業	業	利	設	造	気	供	報	輸	売	融	動	品	泊	ー	活	ス	療	務	記	も	
		・		・	採	業	業	・	給	通	業	業	業	産	賃	業	ビ	関	業	・	公	記	も	計
		林		採	取			水	信	信	業	業	業	業	貸	食	ス	連	・	社	務	外	の	計
		業		石	業			道	業	業	業	業	業	業	業	業	業	業	業	福	務	外	の	計
				業				業												祉				計
普通科	男子				1	5												6			7			19
	女子					2						3						3						8
情報デザイン科	男子					1																		1
	女子					2						1			1	3								7
看護科	男子																							
	女子															1								1
合計					1	10						4				1	13				7			36

# 13 生徒会組織



## 15 学校図書館(含む看護図書館)

### (1) 施設

ア 図書室

(ア) 閲覧室、カウンター… 144㎡ (イ) 座席… 48席 (ウ) 開架式

イ 看護図書室

(ア) 閲覧室、カウンター… 63㎡ (イ) 座席… 10席 (ウ) 開架式

### (2) 蔵書構成

ア 図書

(令和8年3月末日現在)

分類		冊数	%	分類		冊数	%
000	総記	1,778	9.2	600	産業	384	2.0
100	哲学	573	3.0	700	芸術	2,087	10.9
200	歴史	1,394	7.2	800	言語	578	3.0
300	社会科学	2,180	11.3	900	文学	6,036	31.3
400	自然科学	1,349	7.0	看護科設置図書		2,116	11.0
500	技術	784	4.1	計		19,260	100.0

イ 雑誌

(ア) ニュートン (イ) Number (ウ) 学校図書館 (エ) National Geographic  
(オ) non-no (カ) サライ (キ) オレンジページ (ク) MOE

ウ 新聞

(ア) 朝日新聞 (イ) 讀賣新聞 (ウ) 毎日新聞 (エ) 東奥日報  
(オ) 陸奥新報 (カ) 津軽新報 (キ) The Japan Times Alpha (英語学習紙)

### (3) 利用状況 (令和8年3月末現在)

ア 開館日数 165日      イ 入館者数 3,003人  
ウ 貸出冊数 304冊      エ 一日平均入館者数 17人  
オ 一日の平均貸出数 2冊

### (4) 運営

ア 図書部 職員2名 図書館サポーター1名  
図書委員 各HRより2名選出 計30名  
イ 図書選定 図書部、各教科の職員及び生徒の希望により購入

# 16 校地・校舎平面図

## 校地平面図

